

# ケアホットジェル



130g ¥6,300  
700g ¥31,500

## 配合成分

### ●混合生薬エキス

甘草エキス、ショウキョウエキス、トウキンセンカエキス、アルニカエキス、セイヨウノコギリソウエキス、オトギリソウエキス、カミツレエキス、ゼニアオイエキス、シナノキエキス、セージエキス、スギナエキス

### ●トルマリン

### ●精油 グレープフルーツ

など

## 特徴

### ●老廃物の排出

グレープフルーツによりリンパを刺激、体液循環を促進

### ●温熱効果

人間と同じ電流を持つ鉱石、トルマリンが体内を温め免疫をUP

### ●脂肪燃焼効果

体を温め、リンパ・血液の循環をよくする事により、体内循環を改善。続けることで余分な脂肪を燃焼しやすい体に

※グレープフルーツの精油はセルュライトの軽減にも作用すると言われています

こんな方におススメ

冷え性

肩こり

お悩みの方

血行不良

むくみ

特に寝たきりの方は、体内毒素が足に蓄積し、冷たく紫色にむくんでいることが多く、さするだけで痛みのある方がいます。そのような方にも塗るだけで、血行促進と排泄を促す優れモノのジェルです。

## ケアウォッシュ

高齢者、寝たきりの方へ  
お顔のふきとりにも

ホットジェルと共にナースケアシリーズとして誕生した水のいらぬ全身洗浄液。ラベンダー配合により皮膚の再生と殺菌効果に優れ、香りによってやさしく眠りを誘います。

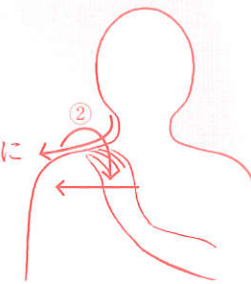
200ml ¥3,360 500ml ¥7,350

## 首・肩のこりに

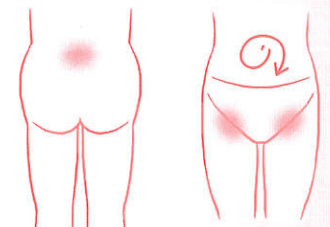
- ①首筋から肩へ
- ②背中側から鎖骨へ
- ③鎖骨に沿って内側から外側へ

コリやハリのある部分を中心にリンパに沿って全体に塗りましょう。

お休み前に塗ると体はポカポカ効果的！  
目の疲れや頭痛の改善にも。



## 腰痛・生理痛に



- ①仙骨
- ②下腹部、鼠径部(ビキニライン)

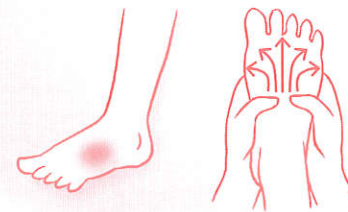
冷えが腰痛、生理痛を痛みへと悪化させてしまいます。  
塗布後、腹まきやホットパンツで保温をプラスしておきましょう！

## 冷え性に

足の甲、裏全体に塗布。図のように両手で足先を持って親指でワイパーのようにマッサージ。

手先や足先には毛細血管がいっぱい。滞った血液を細部から温めていきましょう。

※塗布後、くつ下を履くとより効果的。



ホットジェルの使い方あれこれ

# LET'S TRY!!

## 風邪予防に

首元全体にジェルを塗り、コットンタオルやスカーフなどを巻いて寝ると風邪の予防になります。

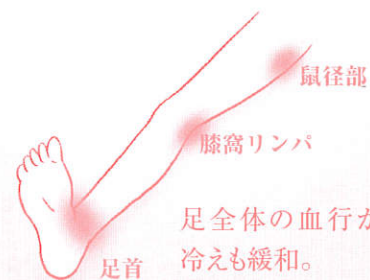
風邪の気配、寒気を感じたら要注意！  
すぐに首元を温めるのが予防のヒケツです。

※コットンやスカーフに好きな香りを一滴垂らしてお休み頂くのも良いですよ。



## 足のむくみに

足首→膝裏→ビキニラインとリンパ節に向かって下から上へと足全体に塗りましょう。



足全体の血行が促進され冷えも緩和。  
翌朝、むくみや張りがすっきりと改善される事でしょう。

## 使用法

- ・基本的には、塗布後30分程度放置しその後蒸しタオルで拭き取るかお湯で洗い流してください。
- ・塗布したままお休みになる場合は、翌朝気になるようでしたら、拭き取るか洗い流してください。

## ローズのちょっと良いハナシ

ローズが女性ホルモンのバランスを調節してくれるのは、みなさんご存知ですよね。今回は新たなパワーをおひとつ伝授。古代ローマ人は二日酔いにバラの効果を珍重したそうです。それはバラには体内を浄化し、**肝臓に蓄積した過度のアルコールを排泄する働き**があるからだとか。

どうしても飲み、食べの多い年末年始。今年はMHAローズシリーズですっきり乗り気ってしましましょう！